

# I DATI GEOGRAFICI

## COME SONO?

### QUANTITATIVI

(ES: QUANTO È ALTO UN MONTE...)

### QUALITATIVI

(ES. QUAL È IL MONTE PIÙ ALTO)

## COME SI RAPPRESENTANO?

### TABELLE

#### SEMPLICI

Altezza
1.30
1.45

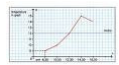
#### A DOPPIA ENTRATA

	●	●	●
□	■	■	■
○	●	●	●
△	▲	▲	▲

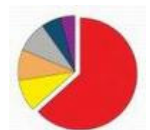
#### A DOPPIA ENTRATA COMPOSTE

### GRAFICI

#### DIAGRAMMA CARTESIANO



#### AREOGRAMMA (DIAGRAMMA A TORTA)

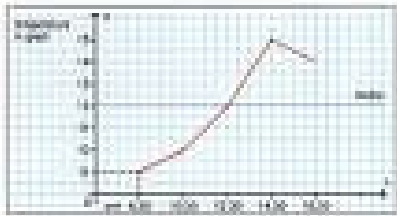


#### ISTOGRAMMA

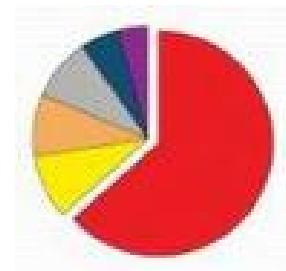


**I GRAFICI PIÚ  
UTILIZZATI IN  
AMBITO  
GEOGRAFICO  
SONO:**

**DIAGRAMMI CARTESIANI:**  
SONO BASATI SULL'USO DI  
DUE RETTE  
PERPENDICOLARI, X e Y,  
DETTE ASSI CARTESIANI



**AREOGRAMMI:**  
SI UTILIZZANO PER  
VISUALIZZARE COME UN  
INSIEME RISULTI DIVISO  
NELLE SUE COMPONENTI  
IL PIÚ NOTO È IL  
**DIAGRAMMA A TORTA**



**ISTOGRAMMI:**  
GRAFICI OTTENUTI DALLA  
TRADUZIONE DEI DATI  
NUMERICI IN RETTANGOLI DI  
UGUALE LARGHEZZA E CON  
ALTEZZA PROPORZIONALE  
AL DATO CHE SI VUOLE  
RAPPRESENTARE.

