

INVERTEBRATI

SPUGNE

FORMA DI SACCO APERTO IN ALTO. SI NUTRONO FILTRANDO L'ACQUA E CATTURANDO IL PLANCTON.



CORALLI E MEDUSE

CNIDARI

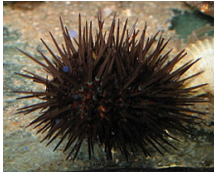
QUANDO SONO LARVE NUOTANO IN ACQUA POI SI FISSANO SUL FONDO E SI FORMANO I TENTACOLI (POLIPO). MIGLIAIA DI PICCOLI POLIPI FORMANO UNO SCHELETRO RIGIDO COME IL CORALLO RAMIFICATO. LA MEDUSA E' UN POLIPO CAPOVOLTO



ECHINODERMI

- RICCIO

CON INVOLUCRO RIGIDO



- STELLA MARINA

CON INVOLUCRO MORBIDO ; NON HA DENTI QUINDI FUERIESCE LO STOMACO DALLA BOCCA PER CATTURARE LA PREDA



LOMBRICHI

ANELLIDI

CON IL CORPO DIVISO IN **METAMERI**. UTILI AL TERRENO FAVORISCONO IL CIRCOLO DELL'ARIA



MOLLUSCHI

LE CHIOCCIOLE VIVONO:

- 1) SUL FONDO DEL MARE COME COZZE E OSTRICHE (VALVE)
- 2) SULLA TERRA; LA CONCHIGLIA SERVE PER RIPARARSI DALL'AMBIENTE SECCO. HANNO UNA LINGUA RASPOSA.



ARTROPODI GLI INSETTI.

IL CORPO E' DIVISO IN 3 PARTI:
1. CAPO MUNITO DI OCCHI BOCCA E ANTELLE
2. TORACE MUNITO DI ZAMPE E ALI
3. ADDOME



I POLPI

DOTATI DI TENTACOLI ATTACCATI AL CAPO, SONO CARNIVORI E PREDATORI E UN SISTEMA NERVOSO MOLTO SVILUPPATO.

