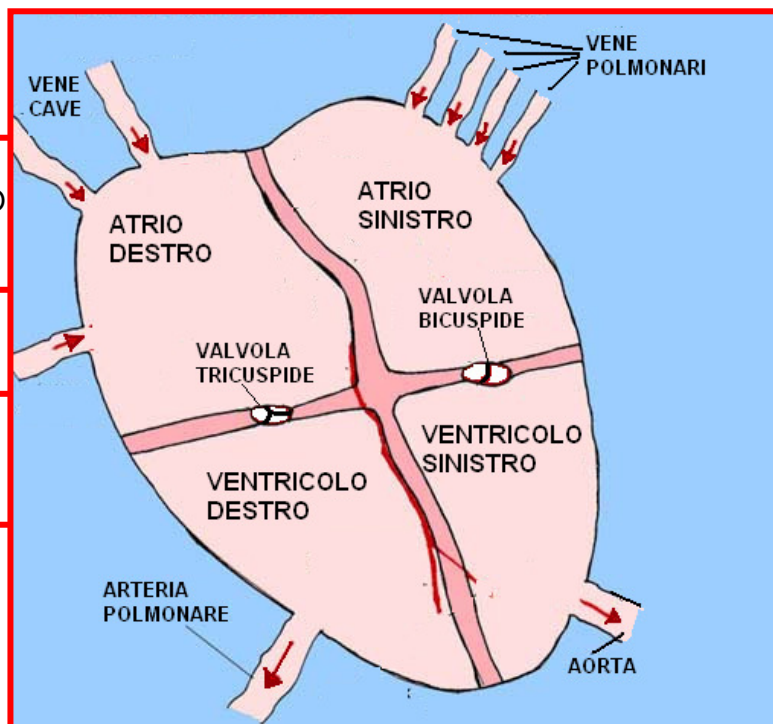


APPARATO CIRCOLATORIO

CUORE

MUSCOLO STRIATO INVOLONTARIO
CORONARIE VASI SANGUIGNI CHE LO IRRORANO
SISTOLE QUANDO SI CONTRAE
DIASTOLE QUANDO SI RILASSA

SI TROVA AL CENTRO DELLA CAVITA' TORACICA TRA I 2 POLMONI,
DIVISO IN **2 ATRI** E **2 VENTRICOLI**



VALVOLE CARDIACHE

TRICUSPIDE

TRA ATRIO E VENTRICOLO DESTRO- FORMATA DA 3 LEMBI

BICUSPIDE

TRA ATRIO E VENTRICOLO SINISTRO - FORMATA DA 2 LEMBI

CICLO CARDIACO

SUCCESSIONE TRA **SISTOLE** ATRIALE E **DIASTOLE** VENTRICOLARE

ARTERIE E VENE

VASI COSTITUITI DA 3 STRATI:

IL PIU' INTERNO ENDOTELIO CHE SONO CELLULE EPITELIALI
STRATO INTERMEDIO CELLULE MUSCOLARI
STRATO ESTERMO TESSUTO CONNETTIVO

PRESSIONE ARTERIOSA

FORZA ESERCITATA DAL SANGUE SULLE PARETI DELLE ARTERIE

VALVOLE A NIDO DI RONDINE

LEMBI A FORMA DI COPPA
SI APRONO NEL SENSO DELLO SCORRIMENTO DEL SANGUE MA
NON NEL SENSO CONTRARIO